

Copenhague



#notreterrebonnedurable
Consultations citoyennes | Politique de développement durable

- Près de 785 000 habitants, plus de 1 330 000 habitants dans l'aire urbaine
- Densité de 4 400 habitants/km² dans la ville
- À l'est du Danemark et près de la Suède, située sur les îles de Seeland et Amager, accès à la mer Baltique par le détroit d'Øresund
- Superficie de la ville de 178,5 km²
- Le climat est de type océanique, avec une température moyenne annuelle de 9 °C

Copenhague fut désignée Capitale verte européenne en 2014 par la Commission européenne. C'est également la ville d'Europe ayant la meilleure performance environnementale selon la *European Green City Index*. Copenhague se distingue par le nombre élevé de catégories d'actions dans lesquelles elle excelle ainsi que par ses cibles ambitieuses de réduction des GES.

Mesures adoptées

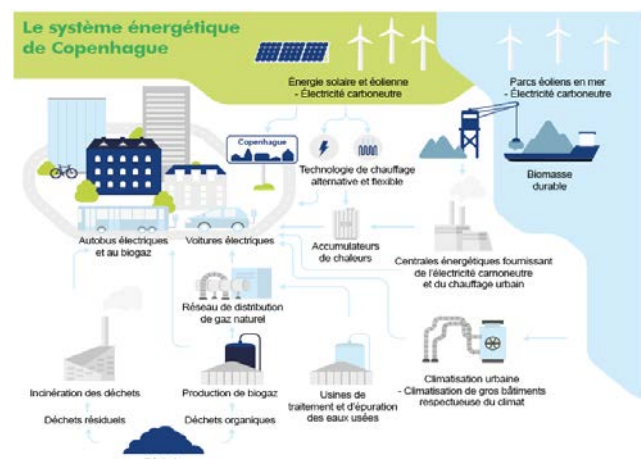
Gouvernance et participation citoyenne

- ▶ Gestion intégrée des questions environnementales ; un coordonnateur environnemental dans chacun des départements administratifs
- ▶ Efforts d'inclusion de tous les usagers de la ville au développement des solutions : les citoyens sont invités à plusieurs séances publiques pour les projets spécifiques et la vision *Co-create Copenhagen* appelle les citoyens à s'investir davantage
- ▶ Depuis 2009, formation de 250 ambassadeurs climatiques dans les écoles

Efficacité énergétique

- ▶ 85 % de la population est connectée au *district heating* : le système permet l'adaptation des sources d'énergie utilisées au fil des avancées technologiques avec un minimum d'installations à adapter puisque la production est centralisée
- ▶ Production de biogaz à partir des eaux usées du territoire
- ▶ *Energy Leap* : partenariat avec les importants propriétaires immobiliers pour les engager à réduire de 3 % leur consommation énergétique

- ▶ Accord entre la Ville et l'Association nationale du logement public incluant l'objectif de réduire la consommation d'énergie de 30 % d'ici 2025
- ▶ *The Copenhagen Package* : distribution d'outils aux résidents pour réduire leur consommation énergétique (p. ex., éclairage LED, thermostats intelligents)
- ▶ Programmes de sensibilisation et d'information afin de réduire la consommation d'eau et d'énergie
- ▶ Standards élevés d'efficacité énergétique : les projets de renouvellement urbain doivent mener à une réduction de la consommation énergétique de 20 à 30 %
- ▶ *Copenhagen's Cloudburst Plan* : 300 projets d'adaptation aux changements climatiques sous forme d'aménagement des espaces pour réduire les risques d'inondation
- ▶ Financement pour la réalisation d'un projet-vitrine de construction d'immeuble résidentiel écoénergétique



¹ Le système énergétique de Copenhague

¹ Adapté de : City of Copenhagen. 2017. CPH 2025 Climate Plan, Roadmap 2017-2020. [En ligne]

Transports et mobilité

- ▶ *Finger Plan* : plan d'aménagement du territoire misant sur la concentration du développement près des axes routiers importants pour réduire les distances à parcourir

Saviez-vous que...

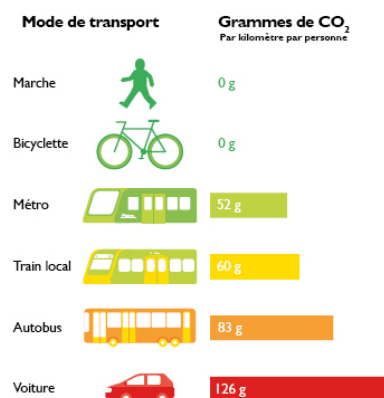
Un milieu bâti densément occupé, compact (c'est-à-dire limitant les vides), puis où les usages résidentiel, commercial, institutionnel se côtoient favorise le recours à des modes de transport alternatifs à la voiture. En effet, ces caractéristiques réduisent les distances entre deux destinations, ce qui facilite les déplacements à pied et à bicyclette. La densité permet également d'offrir plus de services à un même endroit, comme du transport collectif plus efficace.

- ▶ Création d'une zone de faible émission à laquelle certains véhicules ne peuvent accéder
- ▶ Collaboration pour les achats conjoints de véhicules électriques : les organisations bénéficient ainsi de prix avantageux; ceci allège les démarches administratives requises
- ▶ Mise en place de la *Traffic Tower*, qui a pour but de réduire le trafic routier tout en accordant la priorité aux cyclistes et aux autobus
- ▶ Covoiturage et autopartage de véhicules dont les services peuvent être choisis entre plusieurs clubs et réseaux

Innovation inspirante !

De 2015 à 2019, 50 résidences de l'écoquartier Nordhavn auront délégué le contrôle énergétique de leur demeure et un système numérique automatisé de prise de décisions utilisera l'énergie quand la demande est plus faible

Plus de marche, plus de cyclisme



² Émissions de GES par mode de transport

Résultats

- ▶ Entre 2014 et 2015, réduction de 11 % des émissions de CO₂ et réduction de 7 % de la consommation énergétique
- ▶ En novembre 2015, 62 % de la flotte véhiculaire de la Ville de Copenhague (administration) était alimentée à l'hydrogène ou à l'électricité
- ▶ La ville est n° 1 pour sa flotte de véhicules à hydrogène : elle possède une infrastructure nationale de recharge pour ces véhicules
- ▶ Bon accès au transport en commun et la conservation des espaces verts; 80 % des résidents habitent à moins de 300 m d'un parc ou espace vert et les résidents habitent à moins de 350 m d'un parcours de transport collectif
- ▶ Infrastructures favorisant le transport actif (intermodalité, système de partage de bicyclettes, pistes cyclables) : plus de 40 % des gens se rendent au travail ou à l'école à bicyclette