


- LEGENDAIRE**
- Clôtures de béton amovibles de type "New-Jersey"
 - Répète Visuel R-V-7 avec bandes orange
 - Type VI et bandes blanches type III ou 5m
 - Répète Visuel R-V-7 avec bandes orange
 - Répète Visuel R-V-7 avec bandes orange
 - Répète Visuel R-V-7 avec bandes orange
 - Type VII et bandes blanches type III ou 5m
 - Répète Visuel R-V-10 avec bandes orange
 - Type VI et bandes blanches type III ou 5m
 - Zone de travail
- Dimension minimale des panneaux selon le tableau 1, 2, 3 du tome V des Normes de la signalisation routière Selon la planche TDU 007
- du tome V des Normes de la signalisation routière
- Vitesse officielle 60 km/h ou moins


Disseinateur: Maxime Pometleau
 Préparé par: Judith Dagenais, Ing.
 Vérifié par: —



PROJET: Boulevard Des Seigneurs

DESCRIPTION: Fermeture complète Boulevard Des Seigneurs Entre Angora et Boul. de Hauteville Terrebonne- Phase 2

CLIENT: Eurovia Québec Construction inc.



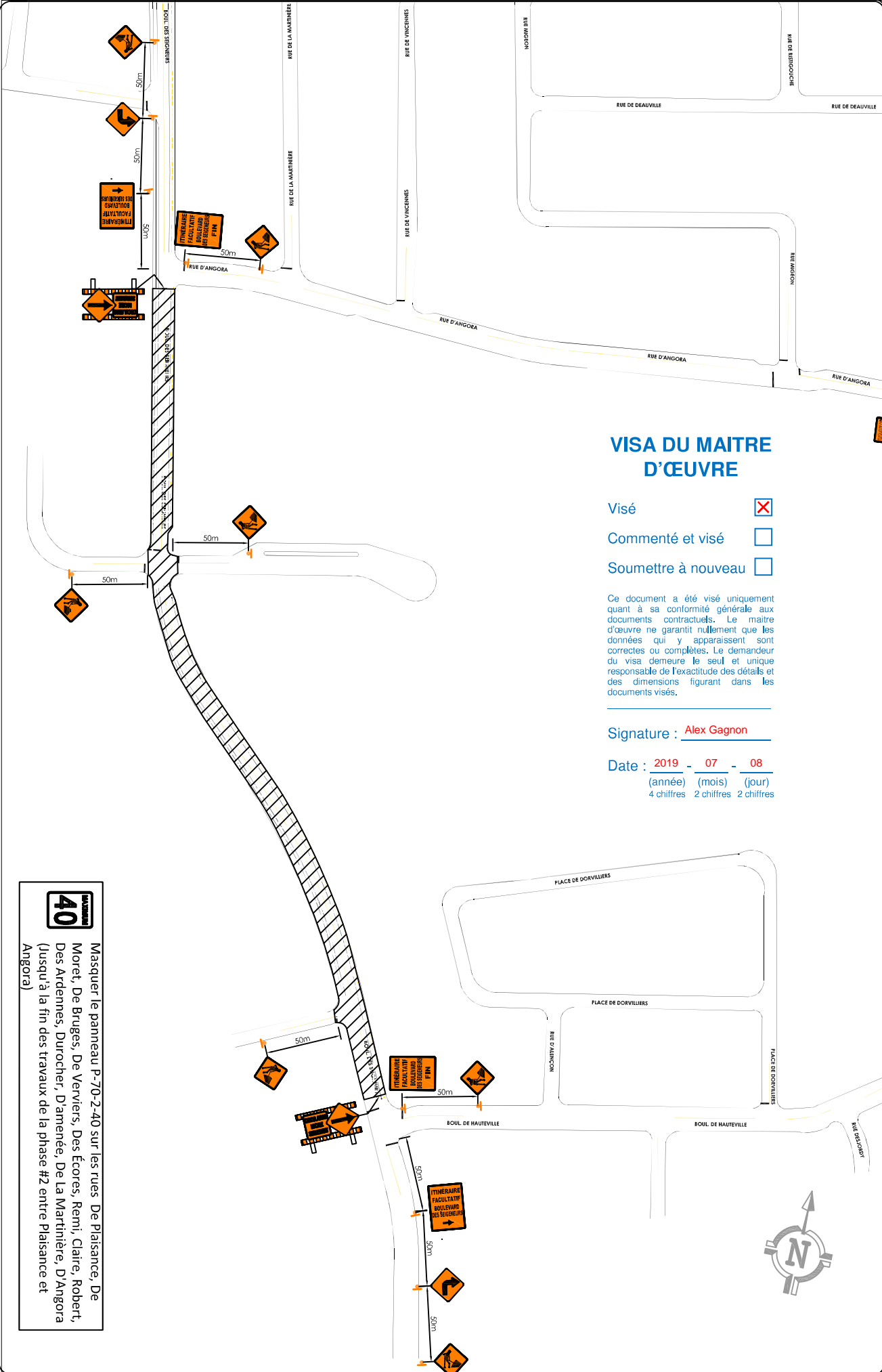
Seau: Judith Dagenais
 2019.07.05
 17:34:30 -04'00'

ÉMIS POUR: Pour installation

A M J

19 04 16

1 / 2



VISA DU MAITRE D'ŒUVRE

- Visé
- Commenté et visé
- Soumettre à nouveau

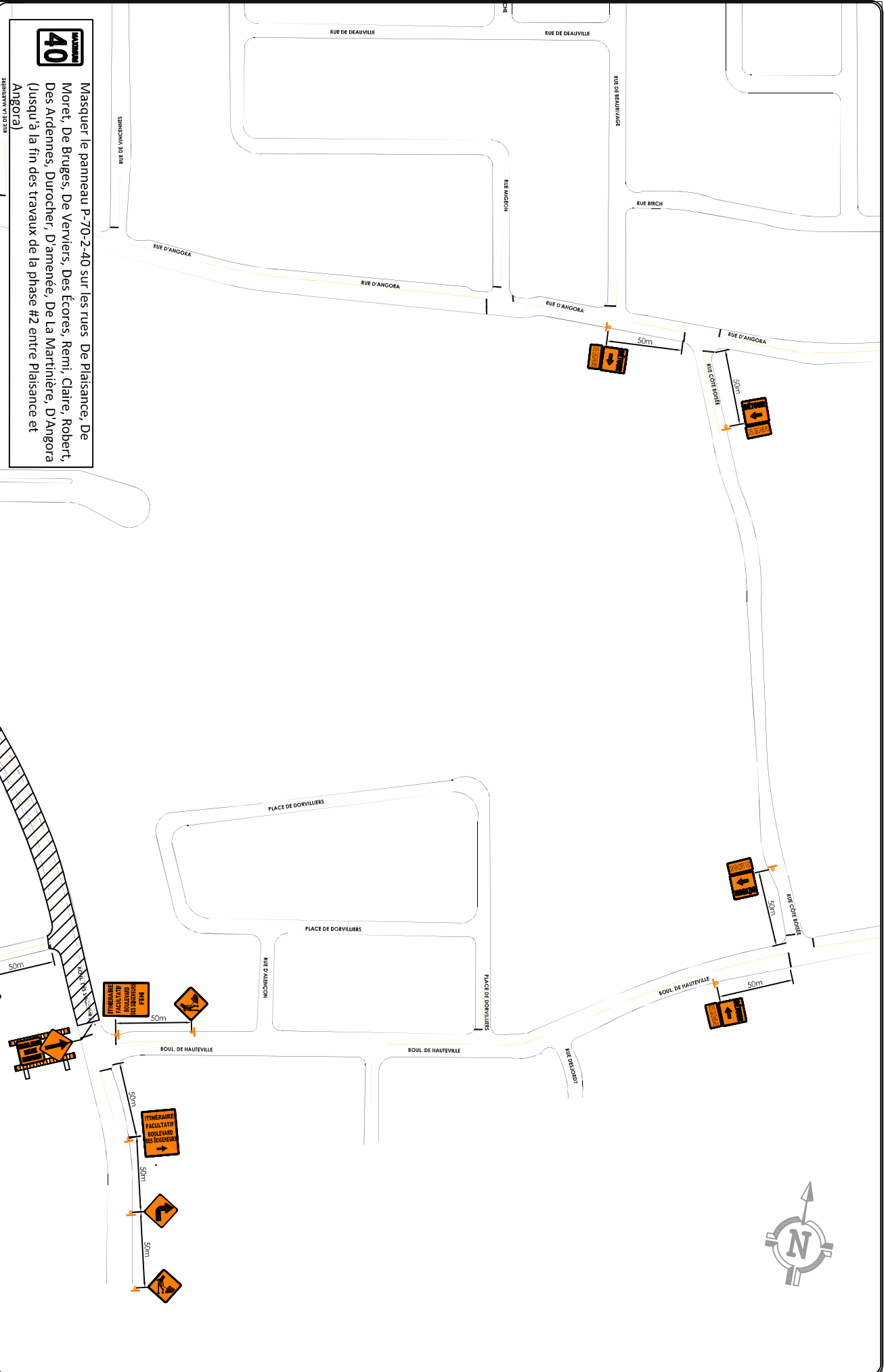
Ce document a été visé uniquement quant à sa conformité générale aux documents contractuels. Le maître d'œuvre ne garantit nullement que les données qui y apparaissent sont correctes ou complètes. Le demandeur du visa demeure le seul et unique responsable de l'exactitude des détails et des dimensions figurant dans les documents visés.

Signature : Alex Gagnon

Date : 2019 - 07 - 08
 (année) (mois) (jour)
 4 chiffres 2 chiffres 2 chiffres

40

Masquer le panneau P-70-2-40 sur les rues De Plaisance, De Moret, De Bruges, De Verriers, Des Écores, Remi, Claire, Robert, Des Ardennes, Durocher, D'amenée, De La Martinière, D'Angora (Jusqu'à la fin des travaux de la phase #2 entre Plaisance et Angora)



40
MASSQUER
 Masquer le panneau P-70-2-40 sur les rues De Plaisance, De Moret, De Bruges, De Verviers, Des Écoles, Remi, Claire, Robert, Des Ardennes, Durocher, D'Amélie, De La Martinière, D'Angora (jusqu'à la fin des travaux de la phase #2 entre Plaisance et Angora)

- LEGÈNDE**
- Clôtures de béton amovibles de type "New-Jersey"
 - Repère visuel I-RV-7 avec bandes orange
 - Repère visuel I-RV-7 avec bandes blanches type III ou 5m
 - Repère visuel I-RV-7 avec bandes orange
 - Repère visuel I-RV-7 avec bandes blanches type III ou 5m
 - Repère visuel I-RV-7 avec bandes orange
 - Repère visuel I-RV-7 avec bandes blanches type III ou 5m
 - Repère visuel I-RV-10 avec bandes orange
 - Repère visuel I-RV-10 avec bandes blanches type III ou 5m
 - Zone de travail
- Dimension minimale des panneaux selon le tableau 1, 2-1 du tome V des Normes de la signalisation routière Selon la planche TDU 007
- du tome V des Normes de la signalisation routière
- Vitesse officielle 60 km/h ou moins

SIGMA

Dessinateur: Maxime Pometeau
 Préparé par: Judith Dagenais, Ing.
 Vérifié par: —

PROJET
 Boulevard Des Seigneurs

DESCRIPTION
 Fermeture complète
 Boulevard Des Seigneurs
 Entre Angora et Boul. de Hauteville
 Terrebonne- Phase 2

CLIENT
 Eurovia Québec Construction inc.

EUROVIA
QUÉBEC

No DE PROJET: SB1901
 IDENTIFICATION DESIN: EUR19115D

Seau

Judith Dagenais
 2019.07.05
 17:34:56 -04'00'

ÉMIS POUR

A	M	J
19	04	16
Pour installation		
2		