

26 avril

Début de la collecte des **matières organiques**.

L'arrivée de Bac Lebrun à Terrebonne modifiera le calendrier des autres collectes à compter du **30 avril 2018**.

30 avril

Entrée en vigueur des nouvelles journées pour les collectes municipales selon les zones.

Semaine du 30 avril

Début de la collecte des **matières recyclables** aux deux semaines (en alternance avec la collecte des déchets).

Semaine du 7 mai

Début de la collecte des **déchets** aux deux semaines (en alternance avec la collecte des matières recyclables).

Pour connaître tous les détails, consultez la section *Changements aux collectes municipales* dans le menu *Environnement* du site Web de la Ville.



www.ville.terrebonne.qc.ca



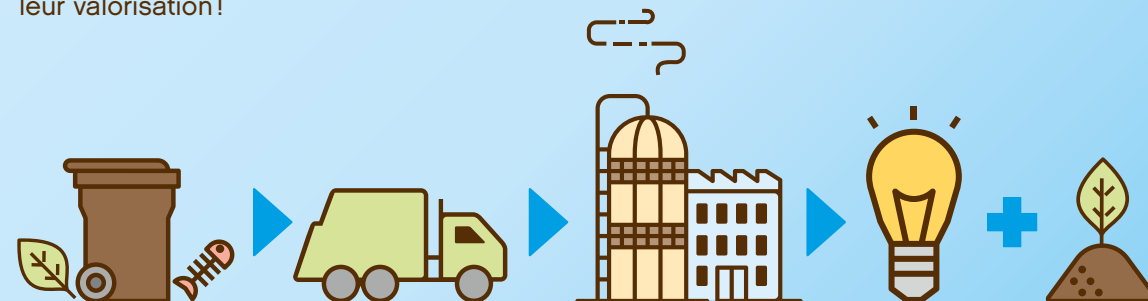
www.ville.terrebonne.qc.ca

Depuis le temps que vous l'attendiez, Bac Lebrun débarque enfin chez vous!

Pour la collecte des matières organiques, les résidents de maisons unifamiliales et d'immeubles de sept logements et moins devront dorénavant jeter leurs résidus de table et résidus verts dans le bac brun ou les conteneurs mis à leur disposition.

Saviez-vous que près de 50% des déchets que vous déposez dans votre bac noir sont des matières organiques?

Votre participation à cette nouvelle collecte entraînera donc une réduction directe du volume de déchets enfouis et signalera que vous misez plutôt sur leur valorisation!



Tous les résidus organiques récupérés dans votre bac brun seront transformés en **biogaz** et en **compost** par le processus de biométhanisation.

Qu'est-ce que la biométhanisation?

Ce procédé permet aux résidus de se décomposer dans un environnement sans oxygène grâce à l'action de bactéries. Alors que le compost est utilisé comme engrais naturel, le biogaz généré par cette décomposition est capté, puis utilisé comme énergie!

Comment bien alimenter Bac Lebrun ?

Bac Lebrun ne digère pas toutes les matières. Les encadrés ci-dessous présentent les principales matières acceptées et refusées dans le bac. Référez-vous au site Web indiqué au dos du dépliant pour obtenir une liste détaillée des matières organiques à déposer dans votre bac brun.

Matières acceptées



- Résidus de table
- Filtres de café, sachets de thé



- Cartons ou papiers souillés d'aliments, sans plastique, non cirés



- Vaisselle jetable certifiée compostable
- Essuie-tout, papiers-mouchoirs et serviettes de table

- Sacs en papier

- Journaux



- Ficelle de fibre naturelle
- Cendres de bois refroidies



- Excréments d'animaux
- Nourriture pour animaux domestiques



- Résidus verts (rognures de gazon, résidus de jardin ou d'emportage)
- Terre et tourbe en petites quantités

Quels sacs utiliser pour emballer vos résidus de table ? Seuls les sacs en papier sont acceptés, mais ils ne sont pas obligatoires. Vous pouvez aussi utiliser du papier journal pour couvrir le fond de votre bac de cuisine ou former des papillotes pour envelopper vos résidus.

Matières refusées



- Tous les sacs en plastique (même biodégradables)



- Litière des animaux



- Papier ciré, parchemin, et d'aluminium



- Styromousse et emballages d'aliments en plastique



- Capsules de café à usage unique



- Bouchons de liège

- Serviettes humides de nettoyage

- Serviettes hygiéniques et couches

- Résidus domestiques dangereux

- Médicaments et produits cosmétiques

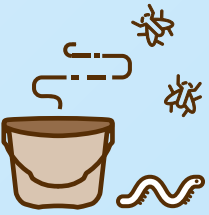


- Textile

- Vaisselle, ustensiles, poterie

Pour bien cohabiter avec Bac Lebrun et éviter les désagréments !

Voici des trucs et astuces pour prévenir les retombées indésirables telles que les odeurs, les mouches ou encore la visite de petits animaux.



Odeurs

- Déposez du papier journal dans le fond des bacs pour absorber le liquide résiduel.
- Utilisez des sacs de papier comme doublure pour votre bac de cuisine.
- Entreposez le bac de cuisine au réfrigérateur ou au congélateur jusqu'au jour de la collecte.
- Placez votre bac brun à l'ombre et non en plein soleil.
- Rincez ou lavez les bacs régulièrement avec du savon ou une solution de vinaigre et d'eau.
- Saupoudrez du bicarbonate de soude ou déposez une briquette de charbon de bois à l'intérieur des bacs.
- Disposez les résidus secs (feuilles mortes, papier journal) et les résidus alimentaires en alternance dans le bac brun.
- Sortez votre bac brun à chaque collecte, peu importe la quantité amassée.

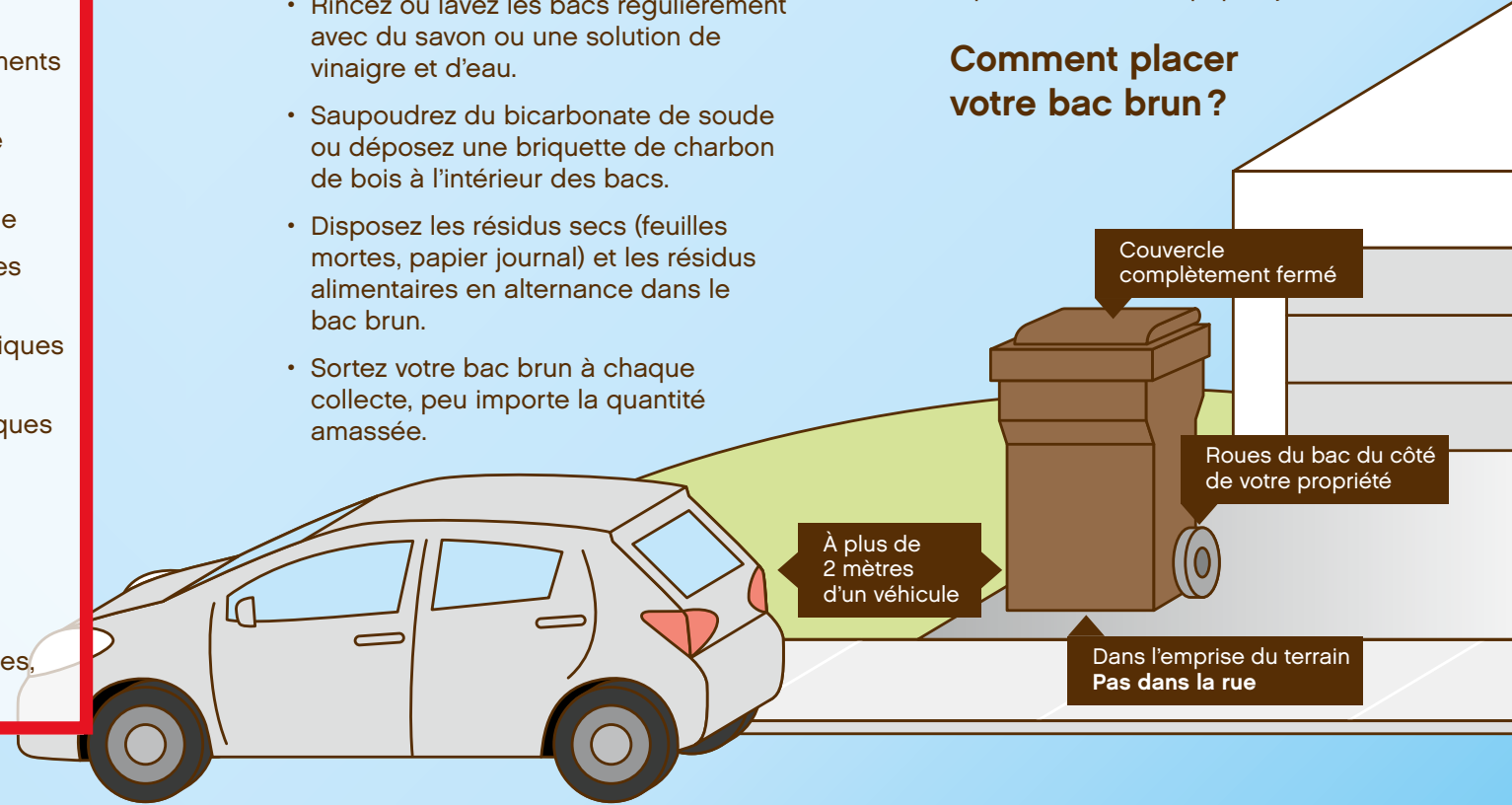
Petits animaux

- Enduisez le contour du couvercle d'onguent contre la toux pour repousser les animaux.

Mouches et asticots

- Assurez-vous que votre bac de cuisine et votre bac brun demeurent fermés entre chaque utilisation.
- Enveloppez vos restes alimentaires humides, surtout la viande et le poisson, dans du papier journal.

Comment placer votre bac brun ?



Couvercle complètement fermé

Roues du bac du côté de votre propriété

À plus de 2 mètres d'un véhicule

Dans l'emprise du terrain Pas dans la rue